

## **Aires de protection des puits municipaux**

---

### Protection des sources destinées à l'alimentation en eau potable

En vertu du Règlement sur le prélèvement des eaux et leur protection (RPEP),  
article 99, dernier alinéa :



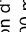
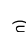
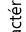
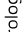

#### Rendre publics des renseignements

Le responsable d'un prélèvement d'eau de surface de catégorie 1 doit rendre public les renseignements exigés en vertu des paragraphes 1 à 3 du premier alinéa de l'article 25 du Règlement sur le captage des eaux souterraines (RCES), notamment par une publication sur son site Internet s'il dispose d'un tel site. Depuis le 14 août 2014, ces renseignements sont à caractère public et doivent pouvoir être consultés par ceux qui en font la demande.

**Municipalité de Upton**

**Plan de protection des sources (PPS)**

**Localisation des aires de protection des puits P-1, P-3 et P-5**

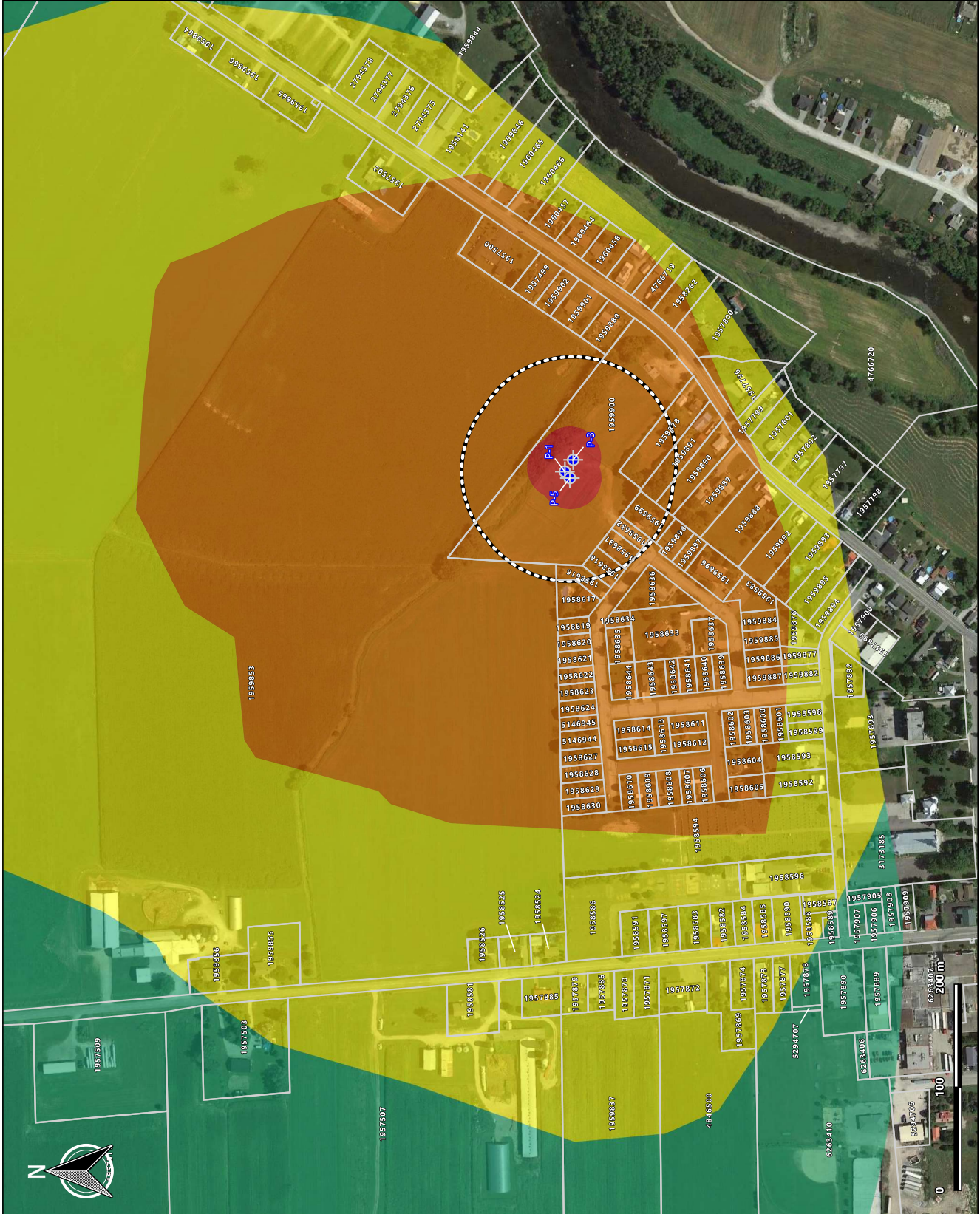
- LÉGENDE**
-  Site de prélèvement
  -  Cadastre
  -  Aire de restriction d'épandage de pesticides (100 m)
  - Aire de protection :**
    -  Immédiate (30 m)
    -  Intermédiaire bactériologique (200 jours)
    -  Intermédiaire virologique (550 jours)
    -  Éloignée

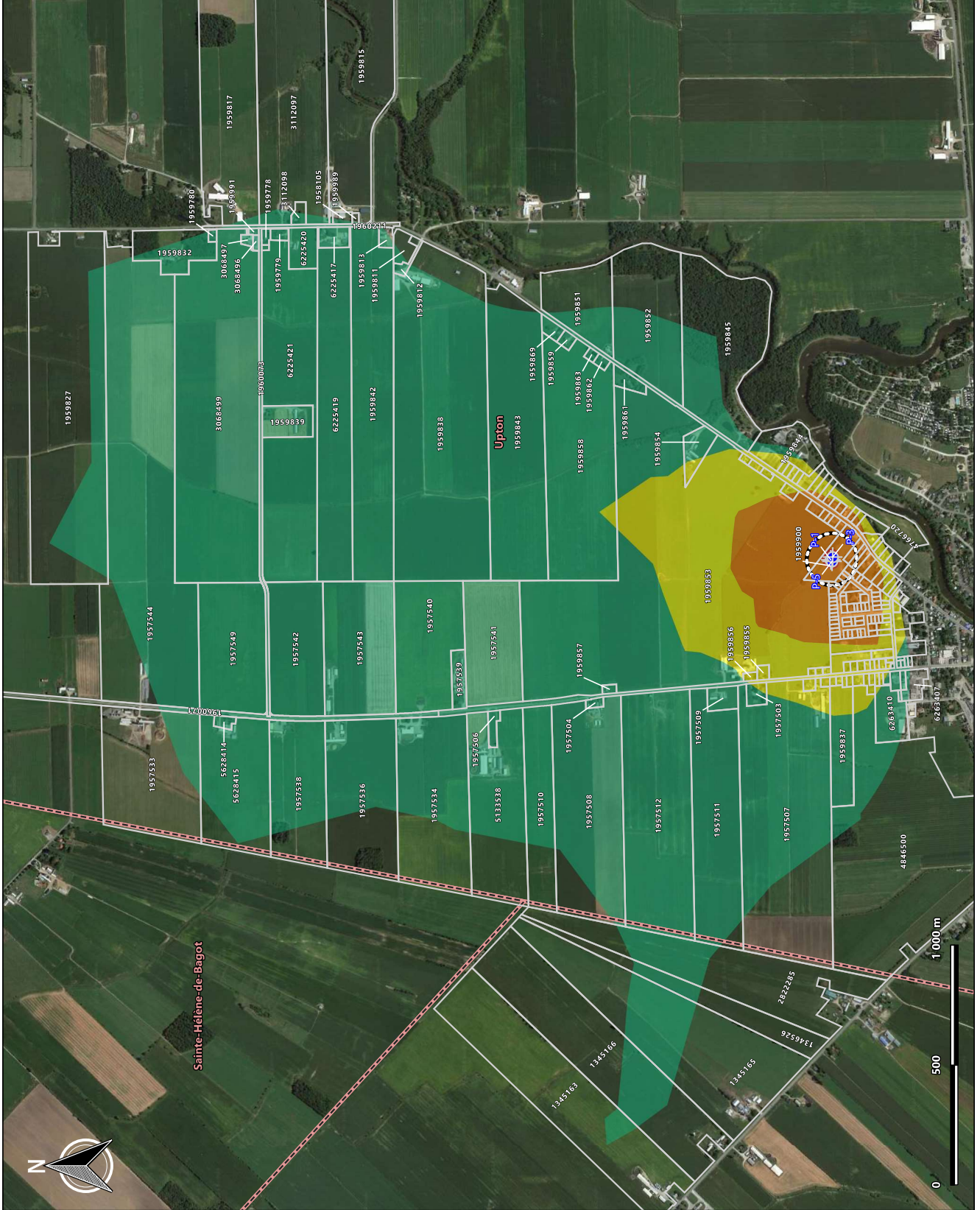
Nom du fichier : 00-5387-5345\_fpd2  
 Fond cartographique : Google satellite (03/09/2015)  
 Projection : NAD83 UTM18

<b>Échelle :</b>	1 : 3 500	<b>Date :</b>	2024-03-18
<b>Figure :</b>	2	<b>Dossier :</b>	00-5387-5345
<b>Approuvé par :</b>	Julie Gauthier, ing., M.S.A., géo., hydrogéologue		
<b>Dessiné par :</b>	Patrick Napier, technicien en géomatique		

**LNA**  
 HYDROGÉOLOGIE  
 ENVIRONNEMENT

2425, avenue Watt, bureau 210  
 Québec (Québec) G1P 3X2  
 Téléphone : 418 657-7999  
 Sans frais : 1 877 657-7999  
 Télécopieur : 418 657-5999





**Municipalité de Upton**

**Plan de protection des sources (PPS)**

**Localisation des aires de protection des puits P-1, P-3 et P-5**

- LÉGENDE**
- Site de prélèvement
  - Cadastre
  - Limite municipale
  - Aire de restriction d'épandage de pesticides (100 m)
  - Aire de protection :**
    - Immédiate (30 m)
    - Intermédiaire bactériologique (200 jours)
    - Intermédiaire virologique (550 jours)
    - Éloignée

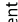




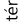
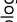

Nom du fichier : 00-5387-5345\_fi01  
 Fond cartographique : Google satellite (03/09/2015)  
 Projection : NAD83 UTM18


<b>Échelle :</b>	1 : 20 000	<b>Date :</b>	2024-03-18
<b>Figure :</b>	1	<b>Dossier :</b>	00-5387-5345
<b>Approuvé par :</b> Julie Gauthier, ing., M.S.C.A., géo., hydrogéologue			
<b>Préparé par :</b> Julie Gauthier, ing., M.S.C.A., géo., hydrogéologue			
<b>Dessiné par :</b> Patrick Napier, technicien en géomatique			

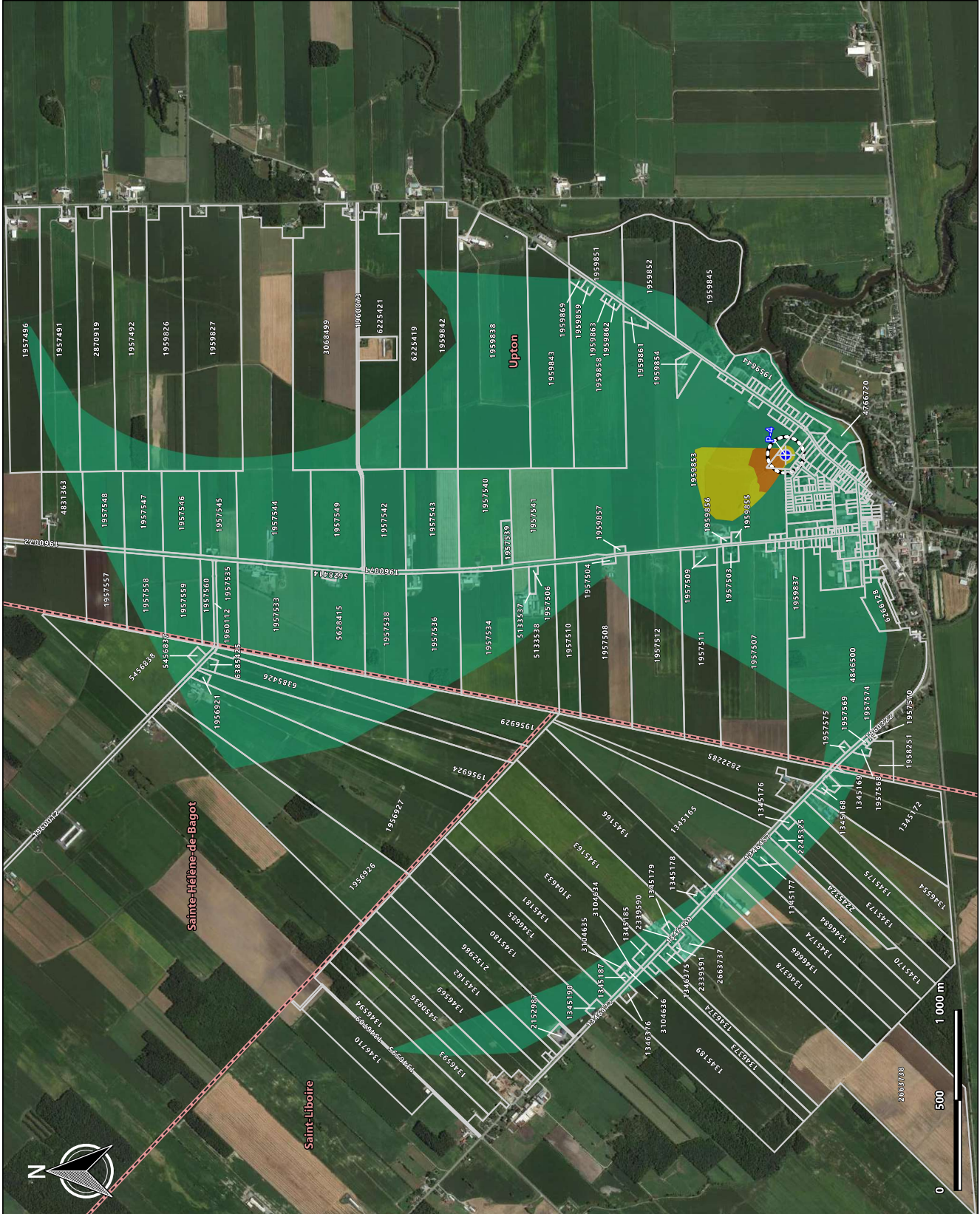


**LNA**  
 HYDROGÉOLOGIE  
 ENVIRONNEMENT

2425, avenue Watt, bureau 210  
 Québec (Québec) G1P 3X2  
 Téléphone : 418 657-7999  
 Sans frais : 1 877 657-7999  
 Télécopieur : 418 657-5999

<b>Municipalité de Upton</b>	
<b>Plan de protection des sources (PPS)</b>	
<b>Localisation des aires de protection du puits P-4</b>	
<b>LÉGENDE</b>	
	Site de prélèvement
	Cadastre
	Limite municipale
	Aire de restriction d'épandage de pesticides (100 m)
<b>Aire de protection :</b>	
	Immédiate (30 m)
	Intermédiaire bactériologique (200 jours)
	Intermédiaire virologique (550 jours)
	Éloignée
Nom du fichier : 00-5387-5345_figs Fond cartographique : Google satellite (03/09/2015) Projection : NAD83 UTM18	


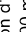
<b>Échelle :</b> 1 : 20 000	<b>Date :</b> 2024-03-18
<b>Figure :</b> 3	<b>Dossier :</b> 00-5387-5345
<b>Approuvé par :</b> Julie Gauthier, ing., M.Sc.A., géo., hydrogéologue	
<b>Préparé par :</b> Julie Gauthier, ing., M.Sc.A., géo., hydrogéologue	
<b>Dessiné par :</b> Patrick Napier, technicien en géomatique	
 <b>LNA</b> <b>HYDROGÉOLOGIE</b> <b>ENVIRONNEMENT</b>	
2425, avenue Watt, bureau 210 Québec (Québec) G1P 3X2 Téléphone : 418 657-7999 Sans frais : 1 877 657-7999 Télécopieur : 418 657-5999	



**Municipalité de Upton**

**Plan de protection des sources (PPS)**

**Localisation des aires de protection du puits P-4**

- LÉGENDE**
-  Site de prélèvement
  -  Cadastre
  -  Aire de restriction d'épandage de pesticides (100 m)
  - Aire de protection :**
    -  Immédiate (30 m)
    -  Intermédiaire bactériologique (200 jours)
    -  Intermédiaire virologique (550 jours)
    -  Éloignée


Nom du fichier : 00-5387-5345\_fiq4  
 Fond cartographique : Google satellite (03/09/2015)  
 Projection : NAD83 UTM18

**Échelle :** 1 : 4 000    **Date :** 2024-03-18

**Figure :** 4    **Dossier :** 00-5387-5345

**Approuvé par :** Julie Gauthier, ing., M.Sc.A., géo., hydrogéologue

**Dessiné par :** Patrick Napier, technicien en géomatique



**LNA**  
**HYDROGÉOLOGIE**  
**ENVIRONNEMENT**

2425, avenue Watt, bureau 210  
 Québec (Québec) G1P 3X2  
 Téléphone : 418 657-7999  
 Sans frais : 1 877 657-7999  
 Télécopieur : 418 657-5999

