

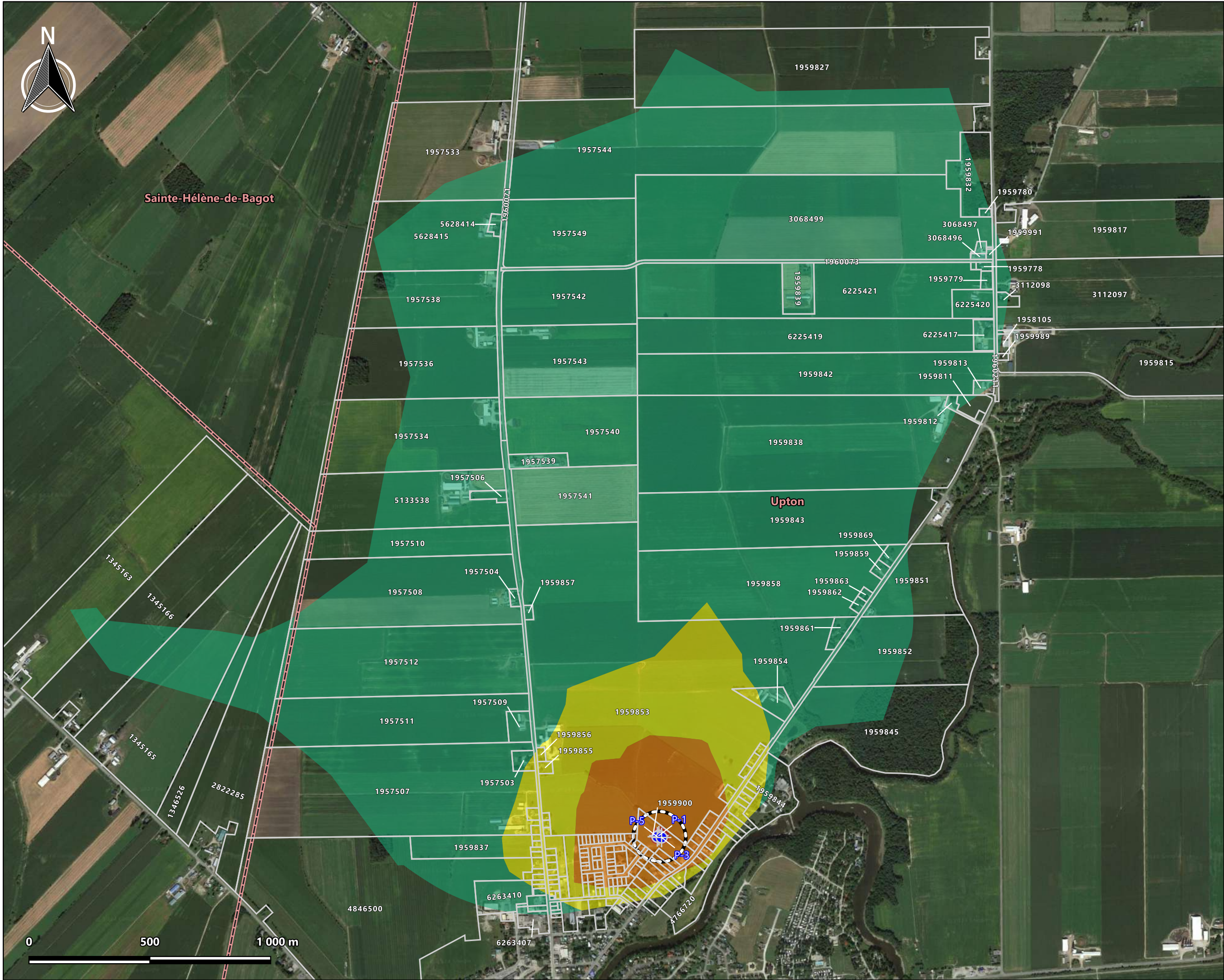
Aires de protection des puits municipaux

Protection des sources destinées à l'alimentation en eau potable

En vertu du Règlement sur le prélèvement des eaux et leur protection (RPEP),
article 99, dernier alinéa :

Rendre publics des renseignements

Le responsable d'un prélèvement d'eau de surface de catégorie 1 doit rendre publics les renseignements exigés en vertu des paragraphes 1 à 3 du premier alinéa de l'article 25 du Règlement sur le captage des eaux souterraines (RCES), notamment par une publication sur son site Internet s'il dispose d'un tel site. Depuis le 14 août 2014, ces renseignements sont à caractère public et doivent pouvoir être consultés par ceux qui en font la demande.



Municipalité de Upton

Plan de protection des sources (PPS)

Localisation des aires de protection des puits P-1, P-3 et P-5

LÉGENDE

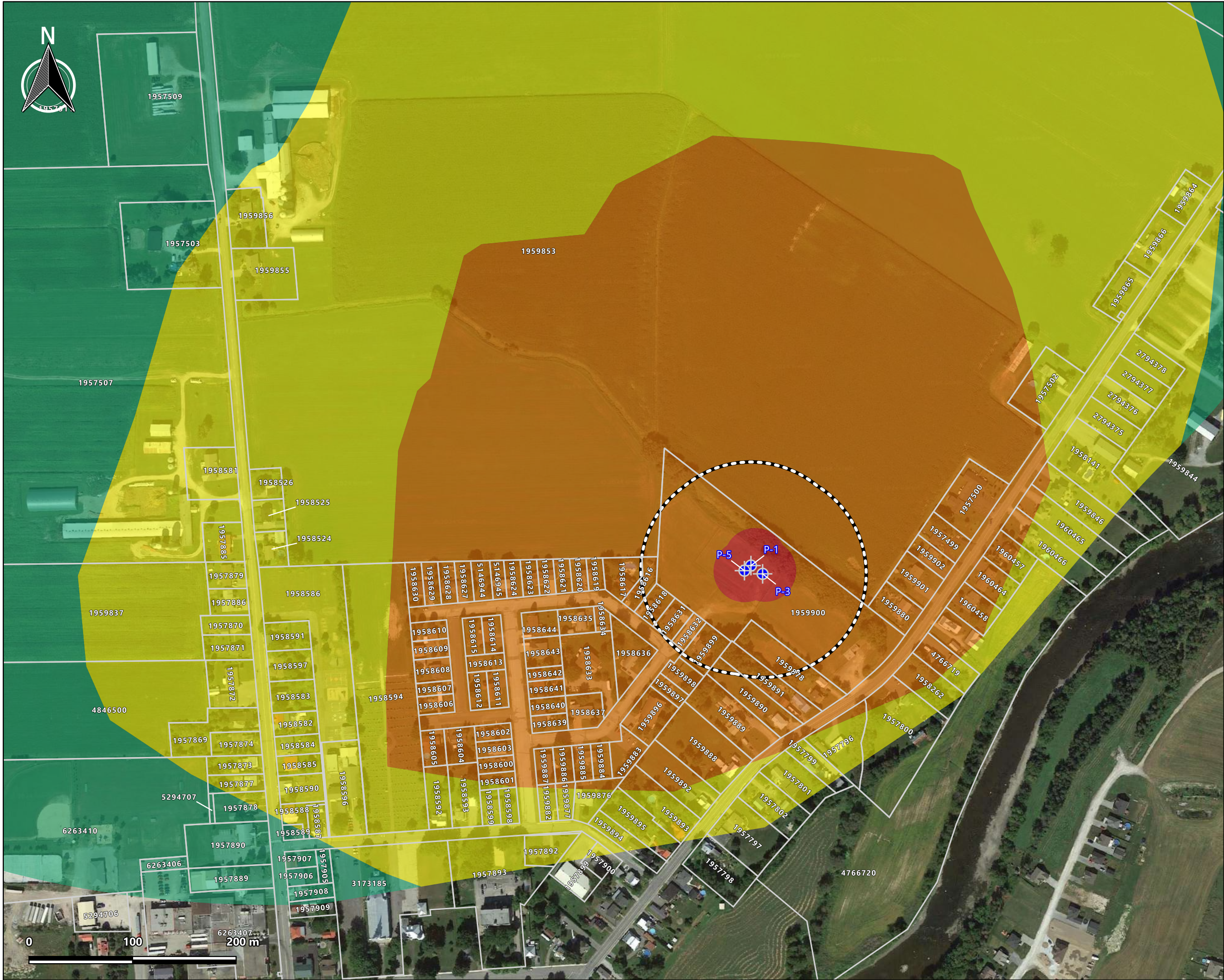
- Site de prélèvement
- Cadastre
- Limite municipale
- Aire de restriction d'épandage de pesticides (100 m)
- Aire de protection :**
 - Immédiate (30 m)
 - Intermédiaire bactériologique (200 jours)
 - Intermédiaire virologique (550 jours)
 - Éloignée

Nom du fichier : 00-5387-5345_fig1
 Fond cartographique : Google satellite (03/09/2015)
 Projection : NAD83 UTM18

Échelle :	1 : 20 000	Date :	2024-03-18
Figure :	1	Dossier :	00-5387-5345
Approuvé par : Julie Gauthier, ing., M.Sc.A., géo., hydrogéologue			
Préparé par : Julie Gauthier, ing., M.Sc.A., géo., hydrogéologue			
Dessiné par : Patrick Napier, technicien en géomatique			



2425, avenue Watt, bureau 210
 Québec (Québec) G1P 3X2
 Téléphone : 418 657-7999
 Sans frais : 1 877 657-7999
 Télécopieur : 418 657-5999










Municipalité de Upton

Plan de protection des sources (PPS)

Localisation des aires de protection des puits P-1, P-3 et P-5

LÉGENDE

-  Site de prélèvement
-  Cadastre
-  Aire de restriction d'épandage de pesticides (100 m)
- Aire de protection :**
-  Immédiate (30 m)
-  Intermédiaire bactériologique (200 jours)
-  Intermédiaire virologique (550 jours)
-  Éloignée

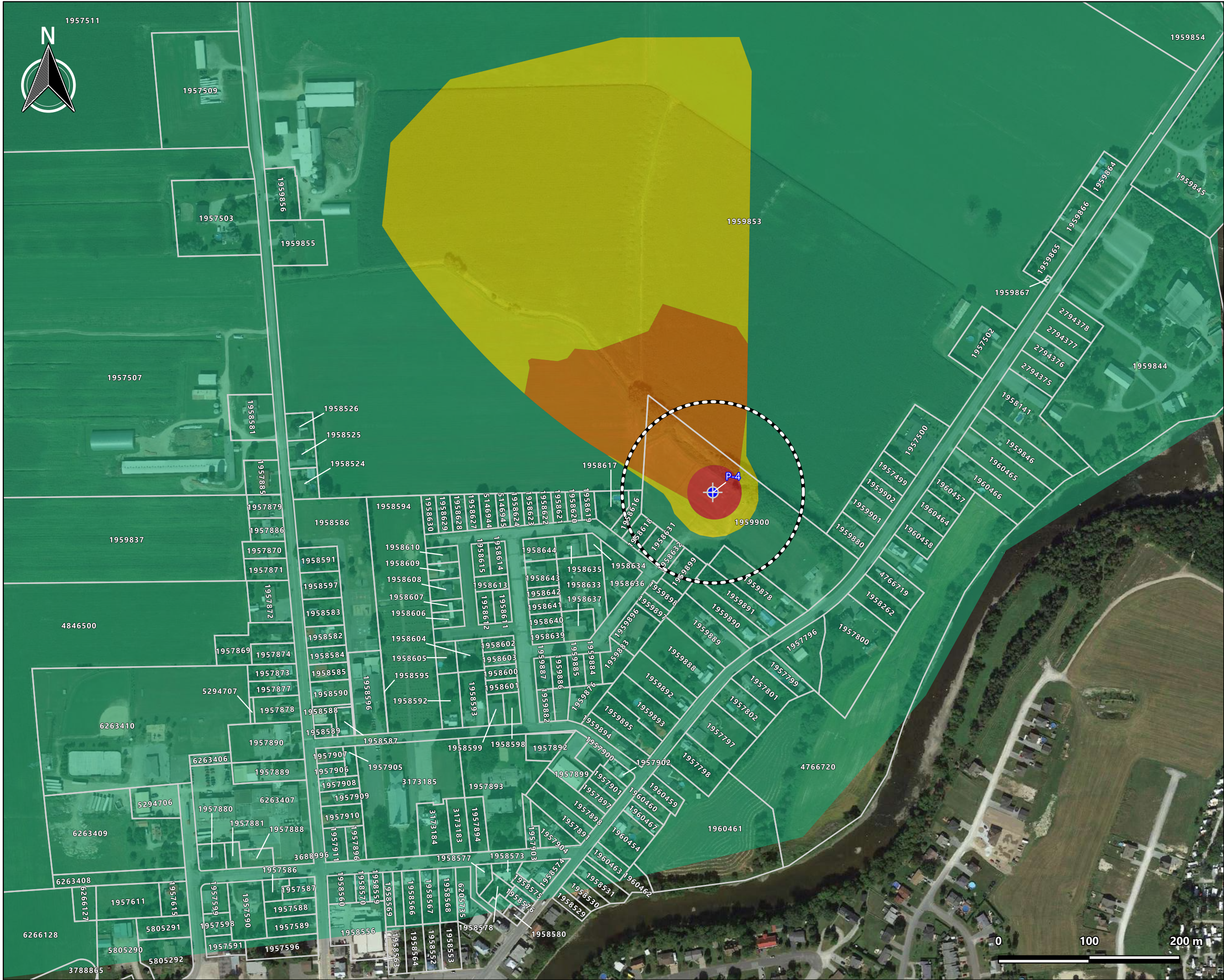
Nom du fichier : 00-5387-5345_fig2
 Fond cartographique : Google satellite (03/09/2015)
 Projection : NAD83 UTM18

Échelle :	1 : 3 500	Date :	2024-03-18
Figure :	2	Dossier :	00-5387-5345
Approuvé par : Julie Gauthier, ing., M.Sc.A., géo., hydrogéologue			
Préparé par : Julie Gauthier, ing., M.Sc.A., géo., hydrogéologue			
Dessiné par : Patrick Napier, technicien en géomatique			



HYDROGÉOLOGIE ENVIRONNEMENT

2425, avenue Watt, bureau 210
 Québec (Québec) G1P 3X2
 Téléphone : 418 657-7999
 Sans frais : 1 877 657-7999
 Télécopieur : 418 657-5999



Municipalité de Upton

Plan de protection des sources (PPS)

Localisation des aires de protection du puits P-4

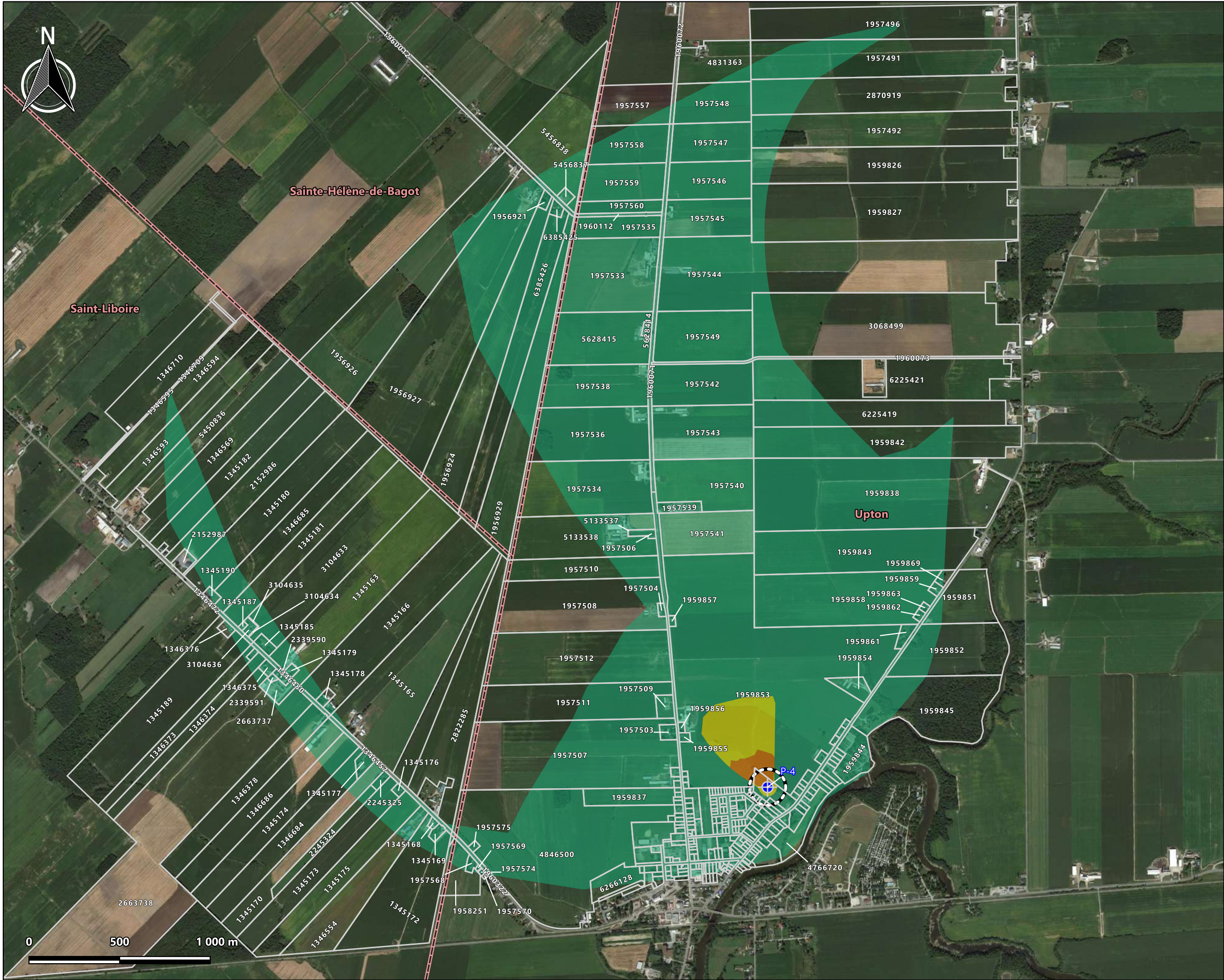
LÉGENDE

- Site de prélèvement
- Cadastre
- Aire de restriction d'épandage de pesticides (100 m)
- Aire de protection :**
- Immédiate (30 m)
- Intermédiaire bactériologique (200 jours)
- Intermédiaire virologique (550 jours)
- Éloignée

Nom du fichier : 00-5387-5345_fig4
 Fond cartographique : Google satellite (03/09/2015)
 Projection : NAD83 UTM18

Échelle :	1 : 4 000	Date :	2024-03-18
Figure :	4	Dossier :	00-5387-5345
Approuvé par : Julie Gauthier, ing., M.Sc.A., géo., hydrogéologue			
Préparé par : Julie Gauthier, ing., M.Sc.A., géo., hydrogéologue			
Dessiné par : Patrick Napier, technicien en géomatique			

2425, avenue Watt, bureau 210
 Québec (Québec) G1P 3X2
 Téléphone : 418 657-7999
 Sans frais : 1 877 657-7999
 Télécopieur : 418 657-5999



Municipalité de Upton

Plan de protection des sources (PPS)

Localisation des aires de protection du puits P-4

LÉGENDE

- Site de prélèvement
- Cadastre
- Limite municipale
- Aire de restriction d'épandage de pesticides (100 m)
- Aire de protection :**
 - Immédiate (30 m)
 - Intermédiaire bactériologique (200 jours)
 - Intermédiaire virologique (550 jours)
 - Éloignée

Nom du fichier : 00-5387-5345_fig3
 Fond cartographique : Google satellite (03/09/2015)
 Projection : NAD83 UTM18

Échelle :	1 : 20 000	Date :	2024-03-18
Figure :	3	Dossier :	00-5387-5345
Approuvé par : Julie Gauthier, ing., M.Sc.A., géo., hydrogéologue			
Préparé par : Julie Gauthier, ing., M.Sc.A., géo., hydrogéologue			
Dessiné par : Patrick Napier, technicien en géomatique			



HYDROGÉOLOGIE ENVIRONNEMENT

2425, avenue Watt, bureau 210
 Québec (Québec) G1P 3X2
 Téléphone : 418 657-7999
 Sans frais : 1 877 657-7999
 Télécopieur : 418 657-5999